



# Maison de Trémontagne

Nanchez (39)

## Hébergement

- \* 28 chambres réparties sur 2 niveaux
- \* sanitaires complets dans les chambres
- \* 6 Salles au rez-de-chaussée
- \* chambres rénovées en octobre 2017

## Restauration

- \* Spécialités régionales
- \* Menus variés et équilibrés
- \* Buffet d'entrées

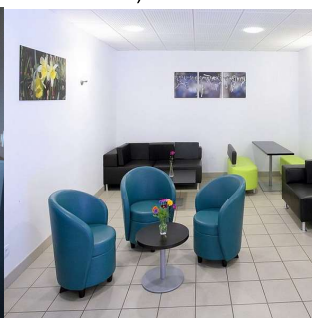
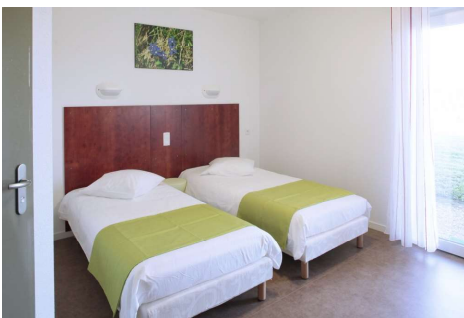
## Equipements

- \* 1 Grande salle d'animations et de spectacles équipée
- \* 1 Salle équipée d'une télévision
- \* 1 Salle pour la lecture et les jeux + 1 ping pong
- \* Terrain de jeux et de volley, pétanque, badminton, prêt de ballons
- \* Espaces naturels aménagés pour les jeux extérieurs
- \* wi-fi
- \* Parkings privés voiture et autocar

## Situation et accès

Par le train:  
Gare de Dole, puis par autorail St Laurent en Grandvaux. (Nous organisons votre transfert sur réservation et avec supplément)

Par la route:  
Depuis Paris, A6, sortie Poligny. Après Lons le Saunier, direction Haut-Jura. Passer Clairveaux-les-lacs pour Chatel de Joux, et arrivée à Prénovel.  
Depuis Lyon, A42, puis A404 sortie Oyonnax-St Claude, jusqu'à Moirans en Montagne. Suivre les Crozets, Etival, et Prénovel.



## Activités possibles:

- |   |   |
|---|---|
| <p>Été :</p> <ul style="list-style-type: none"> <li>* randonnée pédestre</li> <li>* parcours aventure</li> <li>* course d'orientation</li> <li>* escalade</li> <li>* VTT</li> <li>* biathlon</li> <li>* tir à l'arc</li> <li>* swin golf</li> <li>* tennis</li> <li>* piscine (juillet août - à 2km sur la Maison de Prénovel)</li> </ul> | <p>Hiver :</p> <ul style="list-style-type: none"> <li>* ski de fond</li> <li>* raquettes</li> <li>* piste de luge</li> <li>* chiens de traîneaux</li> <li>* biathlon laser</li> </ul> |
|---|---|



Présence dans 8 villages des Montagnes du Jura  
Bureau : 11 les culailles - 25650 LA CHAUX  
Tél : 03.81.43.34.67 - [contact@franche-montagne.com](mailto:contact@franche-montagne.com)