

Grand Gite du Loutelet

Le Loutelet (25)

Le grand Gite "Le Loutelet" est situé en bordure du village le Touillon et Loutelet, au pied du Mont d'Or dans un cadre calme et reposant. Cet hébergement est idéal pour ceux souhaitant respirer l'air pur et s'enivrer des grands espaces de nos montagnes.



Hébergement

- * 18 chambres de 1 à 12 lits
- * Capacité d'accueil d'une centaine de personnes
- * 2 étages avec sanitaires sur pallier (+ certaines chambres équipées de salle d'eau)

Restauration

- * Une double salle à manger
- * Spécialités régionales
- * Menus variés et équilibrés
- * Cuisine locale



Equipements

- * Hall d'accueil, bureaux
- * Infirmerie
- * Salles d'activités et salle télévision
- * WI-Fi
- * Séchoir, local technique

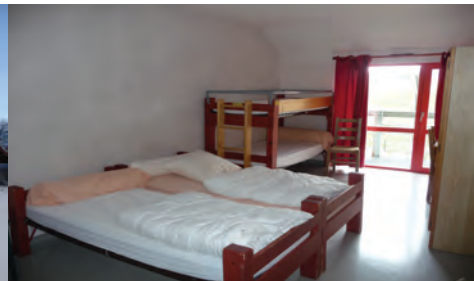
Nos plus :

- * Situé face aux pistes de la station de ski de Métabief Mont d'Or
- * Proximité immédiate du village et des grandes prairies

Situation et accès

Pontarlier : 18 km
Besançon : 78 km

Par le train:
Depuis Paris: 3h20
Depuis Lyon: 3h50



Activités possibles:

Eté :

- * randonnée pédestre
- * équitation
- * parcours aventure
- * course d'orientation
- * escalade
- * VTT
- * biathlon
- * tir à l'arc
- * spéléologie
- * canyoning
- * canoë-kayak
- * planche à voile

Hiver :

- * ski de fond
- * ski de descente
- * raquettes
- * chiens de traîneaux
- * biathlon laser
- * initiation saut à ski
- * ski joering
- * poney dans la neige
- * igloo



Présence dans 10 villages des Montagnes du Jura
Bureau : 11 les culailles - 25650 LA CHAUX
Tél : 03.81.43.34.67 - contact@franche-montagne.com